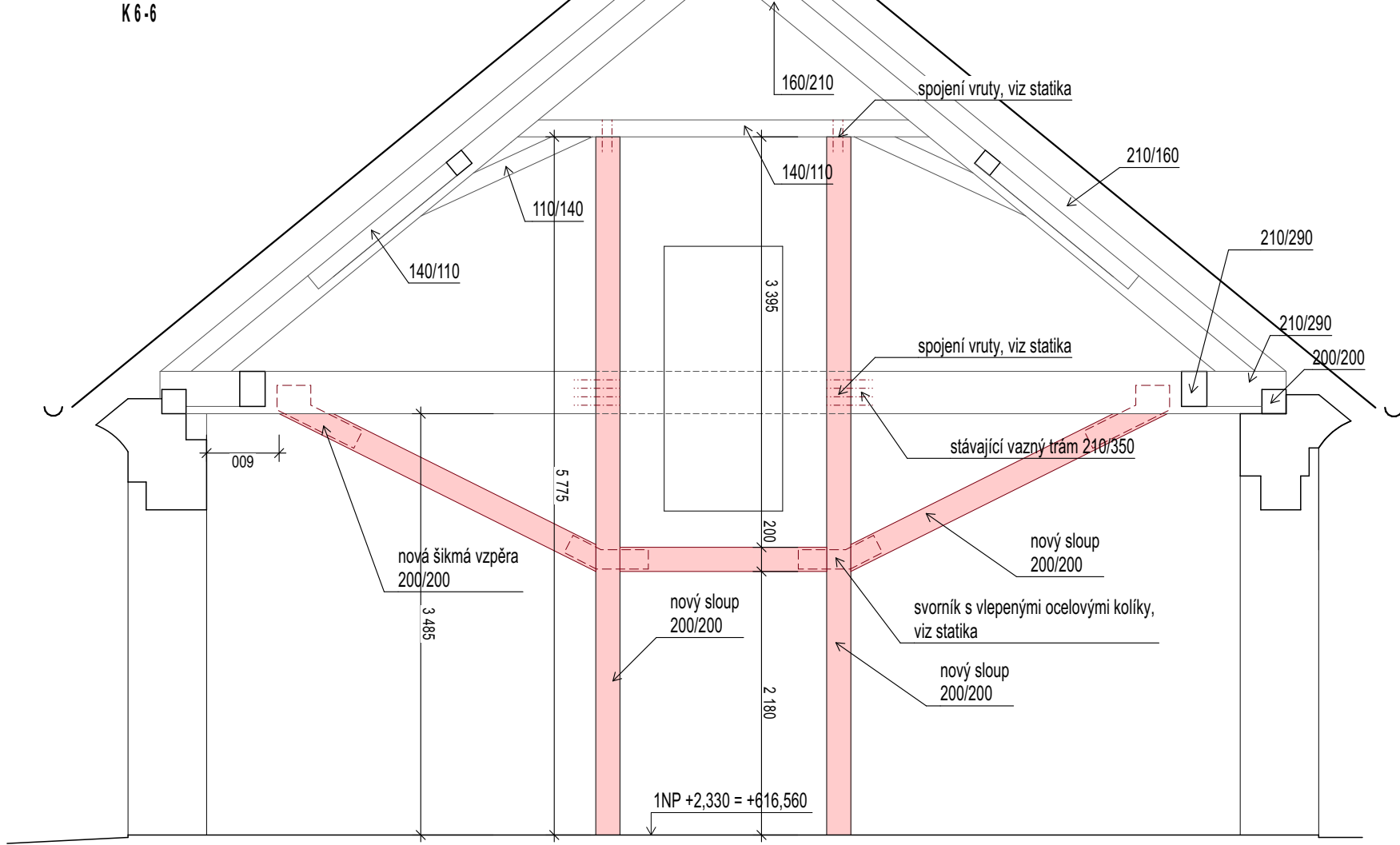
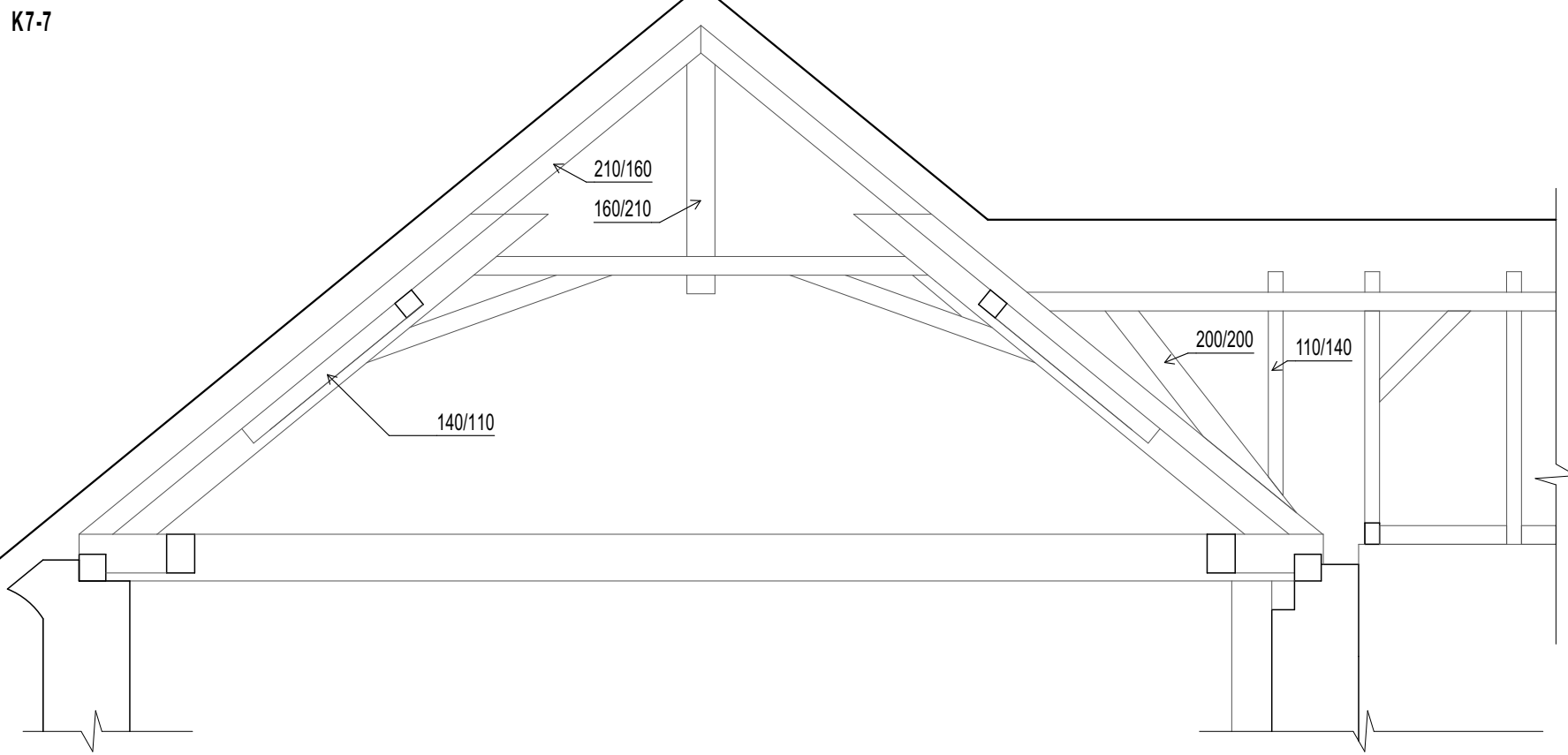
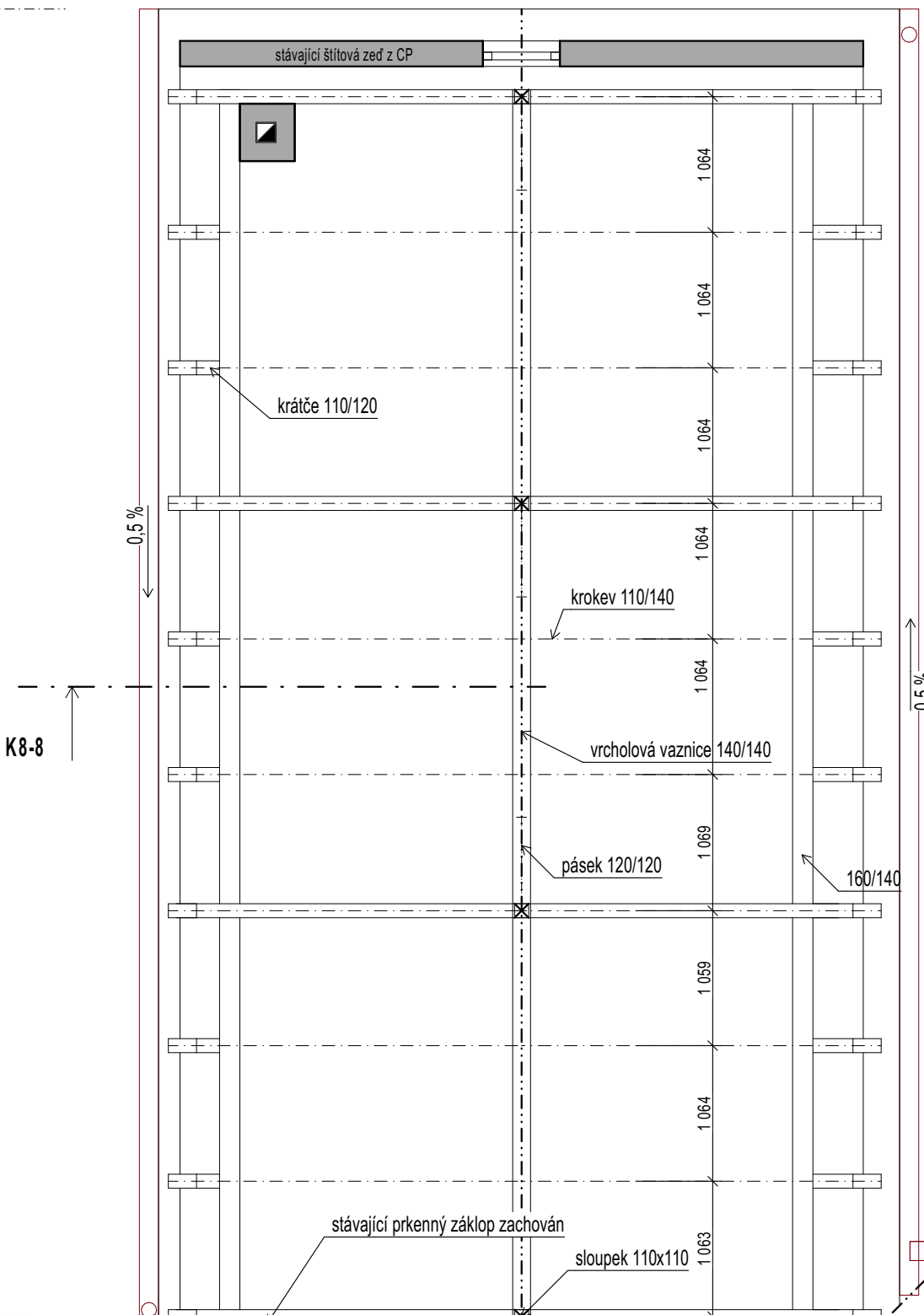
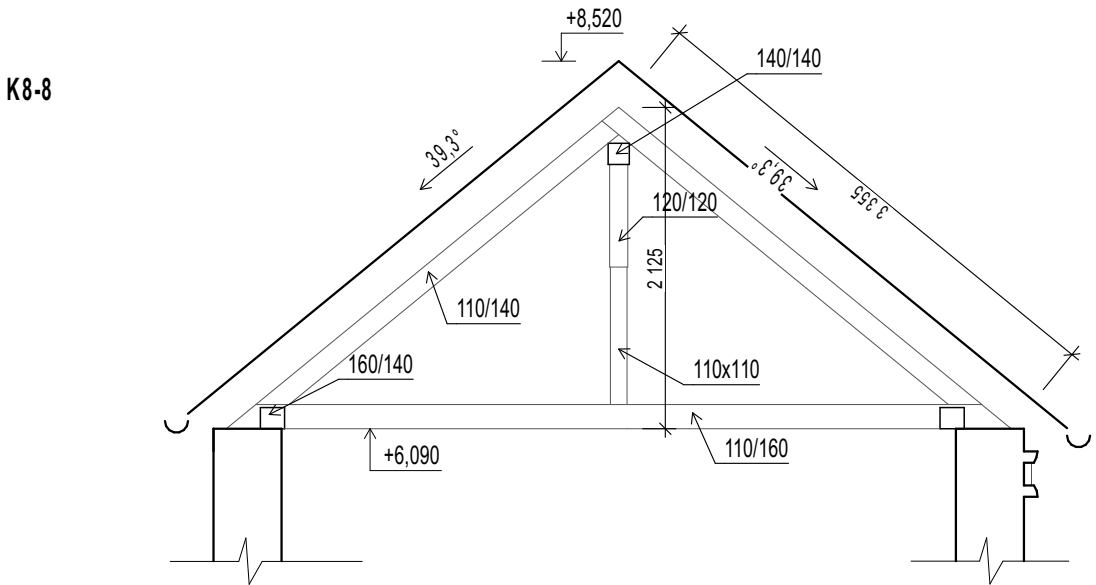


stávající prvky krovu jsou zachovány, poškozené/napadené prvky dřevokaznými škůdci budou vyměněny za nové prvky shodných parametrů jako stávající, za použití tradičních tesařských spojů (čepy, plátování apod.)



Poznámky

- uvedené rozměry a polohy stávajících prvků krovu nutno ověřit na místě, v případě zjištění větších odchylek provedení stávajícího krovu od této dokumentace je nutno kontaktovat projektanta k návrhu dalších postupů a řešení
- detailní řešení úprav stávajících vazných trámů a sloupků včetně návrhu kotevních prvků viz část D.1.2
- nové dřevěné prvky budou před zabudováním ošetřeny nátěrem nebo impregnací proti dřevokazným houbám a škůdcům

VŠEOBECNÉ POZNÁMKY

- Na výkresovou část dokumentace se vztahují specifikace ostatních částí projektu, se kterými tvoří tato část nedílný celek. Při nejasnosti ihned kontaktujte projektanta!
- Při rozporech v dokumentaci mají přednost:
  - dokumenty a revize výkresů s novějším datem,
  - textové specifikace před grafickými znázorněním,
  - kóty před rozměry odměřeny na výkrese,
  - výkresy podrobnějšího měřítka,
  - architektonická část a koordinační výkresy před projekty profesí, přičemž technické řešení profesí musí být zachováno.

LEGENDA REVIZÍ

č. rev.	datum	popis revize

±0,000 = 614,230 m.n.m B.p.v.  
PROJEKT: Centrum neformálního vzdělávání Hájanka Černé lesy  
Černé lesy č.p. 430  
588 32 Brno

STAVEBNÍK: Statutární město Jihlava  
Masarykovo náměstí 9111  
586 01 Jihlava 1  
IČO: 000 286 010  
zastoupený: Mgr. Petrem Ryškou, primátorem

GENERALNÍ PROJEKTANT: Rusina Frei, s.r.o.  
Blanická 845/9, 120 00 Praha 2  
info@rusinafrei.cz, tel. +420 607 715 885  
www.rusinafrei.cz

ARCHITEKT: Rusina Frei, s.r.o.  
Blanická 845/9, 120 00 Praha 2  
Ing. arch. Mgr. Martin Rusina, PhD.  
Ing. arch. Martin Frei

STUPEŇ: DOKUMENTACE PRO PROVEDENÍ STAVBY

OBJEKT: S001

ČÁST: D.1.1 Architektonicko - stavební řešení

VÝKRES: C,D,E Výkres krovu

MÉRÍTKO: 1:50 FORMÁT: 841x594mm

DATUM: 04/2025 KRESLIL: Milotová

REVIZE: OZNAČENÍ: D.1.1.b.22

Neoprávněné rozšiřování či reprodukování tohoto materiálu nebo jeho částí je zakázáno!

ČÁST D

stávající prvky krovu - poškozené/napadené prvky dřevokaznými škůdci budou vyměněny za nové prvky shodných parametrů jako stávající, za použití tradičních tesařských spojů (čepy, plátování apod.)

ČÁST C

nové prvky krovu, ošetřeny proti dřevokazným škůdcům

